

MASTRO PARA BANDEIRA OPÇÃO 2

DESCRIÇÃO

Constituintes

- Tubo de aço carbono galvanizado, com quatro variações de diâmetro.
- Argola de aço soldada no topo e gancho de latão polido para manobra e amarração da driça.
- H - 1.10mdo piso acabado.
- 20m de driça de cabo de alumínio trançado com alma cânhamo = 3.17mm.
- Tempo de ferro galvanizado para fechamento do topo do tubo.

Acabamento

- pintura à base de mordente e duas demãos de tinta anti-ferruginosa.

Fabricação

- fundição
- Galvanização
- Montagem

Acessórios

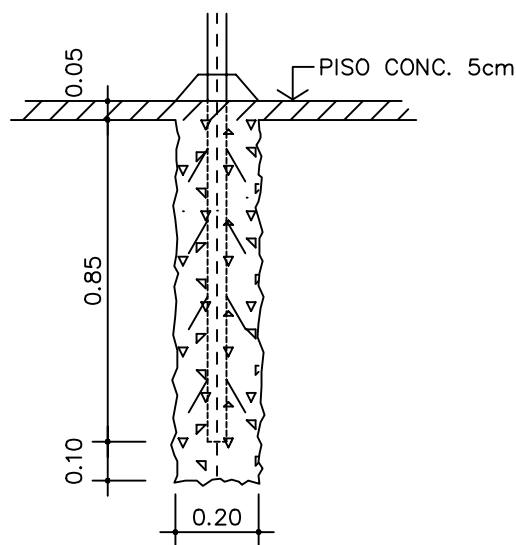
- Plataforma em cimento poroso sobre lastro.
- junta de dilatação a cada 90cm.
- Camisa de concreto ciclópico para engaste dos mastros. profundidade = 1.00m.
- Bandeiras.
- Refletores.

Peso

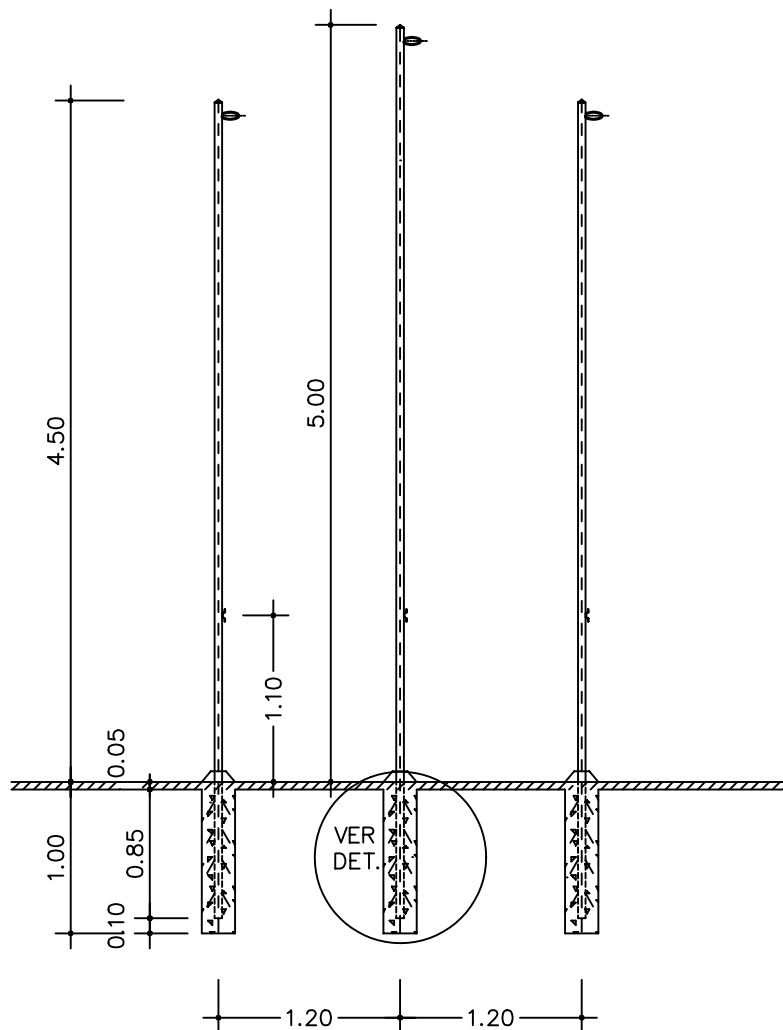
- De 5.10 a 12.00kg/m.

Aparência

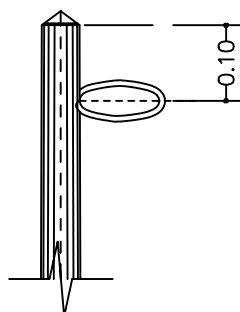
- Cor prateada, lisa.



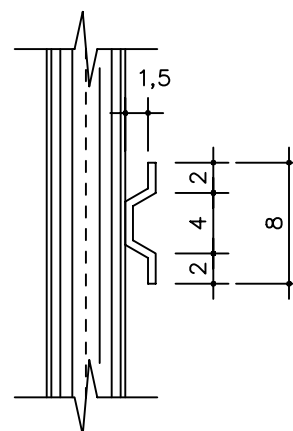
DET.
ESC. 1:20



CORTE
ESC. 1:50



DET. ARGOLA
ESC. 1:10



DET. ALÇA
ESC. 1:10